

Przebudowa łączników zdalnie sterowanych w liniach napowietrznych SN na terenie RE Grójec.

I. Wykaz obiektów:

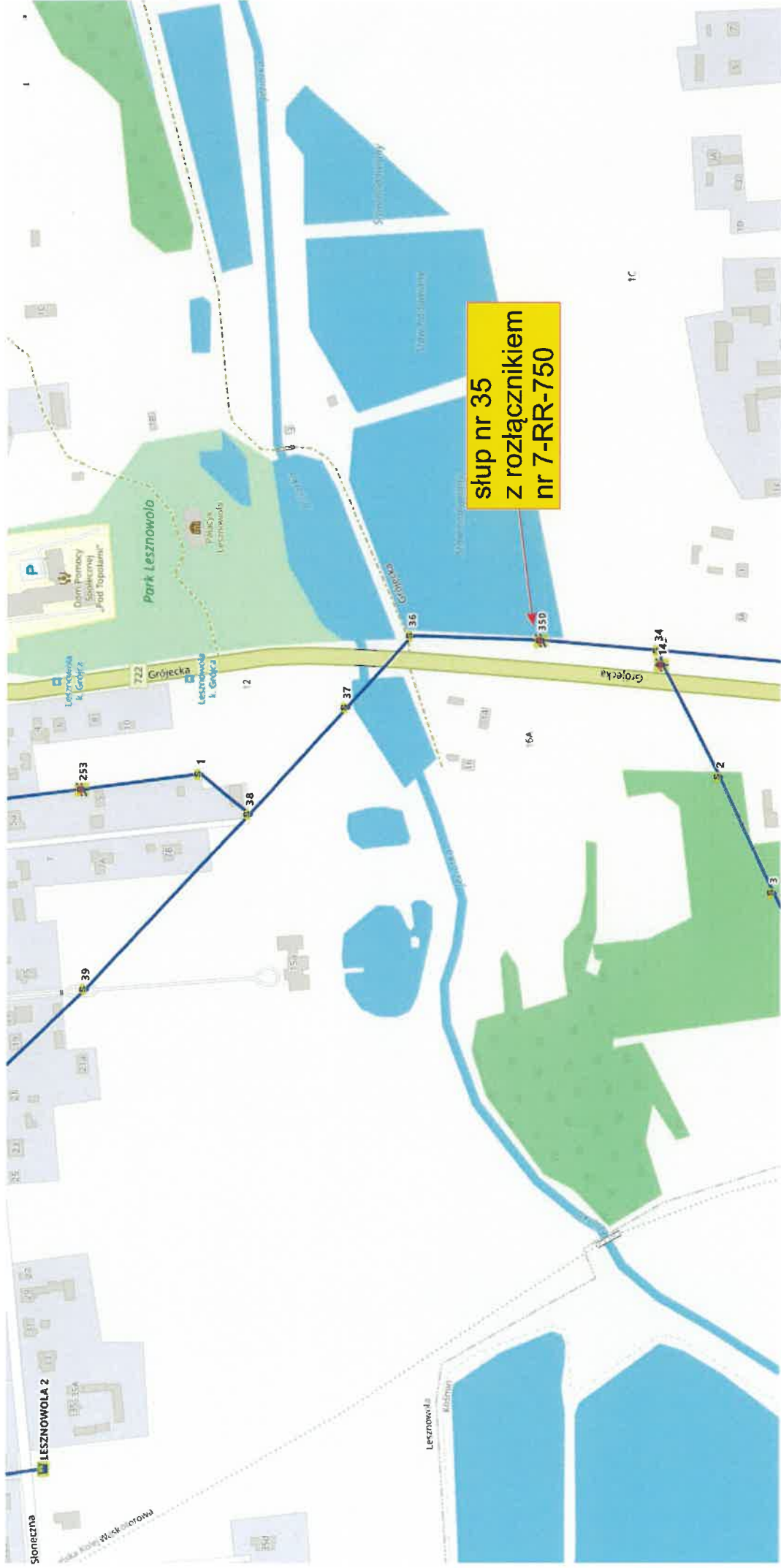
Lp.	Nazwa linii 15 kV	Przedmiot przebudowy	Lokalizacja [miejscowość, gmina]
1.	Grójec - Lesznówola	Istniejący rozłącznik sterowany zdalnie typ RPN nr 7-RR-750 (sekcyjny Lesznówola) na słupie nr 35	Lesznówola, gm. Grójec
2.	Grójec - Białobrzegi	Istniejący rozłącznik sterowany zdalnie typ RPN nr 7-RR-70 (sekcyjny Wierzchowina) na słupie nr 83	Wierzchowina, gm. Jasieniec
3.	Grójec - Białobrzegi	Istniejący rozłącznik sterowany zdalnie typ RPN nr 7-RR-100 (sekcyjny Józefów) na słupie nr 98	Józefów, gm. Goszczyn
4.	Grójec 2 - Pniewy	Istniejący rozłącznik sterowany zdalnie typ RPN nr 7-RR-933 (PP Budki Petrykowskie) na słupie nr 77	Budki Petrykowskie, gm. Pniewy
5.	Grójec - Mszczonów	Istniejący rozłącznik sterowany zdalnie typ RPN nr 7-RR-888 (sekcyjny Michrów) na słupie nr 111	Michrów, gm. Pniewy
6.	Grójec - Sułkowice	Istniejący rozłącznik sterowany zdalnie typ RPN nr 7-RR-558 (sekcyjny Chynów kier. Sułkowice) na słupie nr 1	Chynów, gm. Chynów
7.	Grójec - Sułkowice	Istniejący rozłącznik sterowany zdalnie typ RPN nr 7-RR-588 (PP Budy Sułkowskie) na słupie nr 47	Sułkowice, gm. Chynów
8.	Warka - Chynów	Istniejący rozłącznik sterowany zdalnie typ RPN nr 7-RR-590 (sekcyjny Wola Chynowska) na słupie nr 133	Chynów, gm. Chynów

II. Opis zakresu zadania

1. Wymiana rozłączników RPN na rozłączniki w obudowie zamkniętej z telemechaniką na istniejących stanowiskach słupowych.
2. Opracowanie i uzgodnienie w RE dokumentacji zawierającej rozwiązania techniczne i niezbędne wymogi formalne dla przebudowy punktów rozłącznikowych.
3. Dostawa wszystkich urządzeń i materiałów niezbędnych do realizacji zadania.
4. Realizacja robót budowlano-montażowych.
5. Wykonanie pomiarów i ewentualnej poprawy rezystancji uziemień stanowisk.
6. Wykonanie prac edycyjnych i konfiguracyjnych w systemie dyspozytorskim.
7. Przeprowadzenie prac pomiarowych, badań pomontażowych, prac rozruchowych.
8. Uruchomienie zdalnego sterowania rozłącznikami z Obszarowego Centrum Dyspozytorskiego.
9. Opracowanie dokumentacji technicznej powykonawczej
10. Realizacja zgodnie z obowiązującymi Wytycznymi do budowy systemów elektroenergetycznych w PGE Dystrybucja S.A.

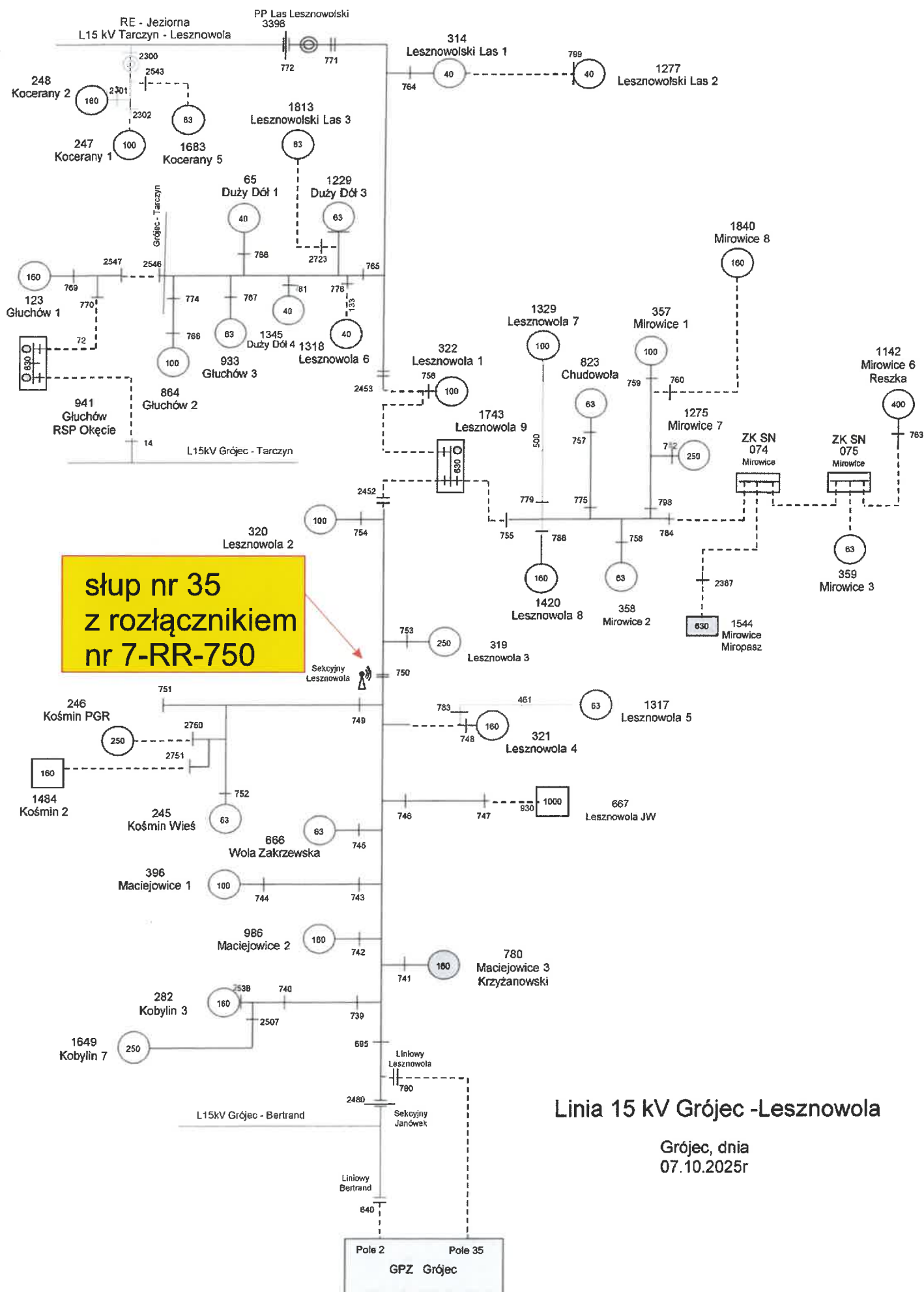
Sporządził:
Arkadiusz Dyla

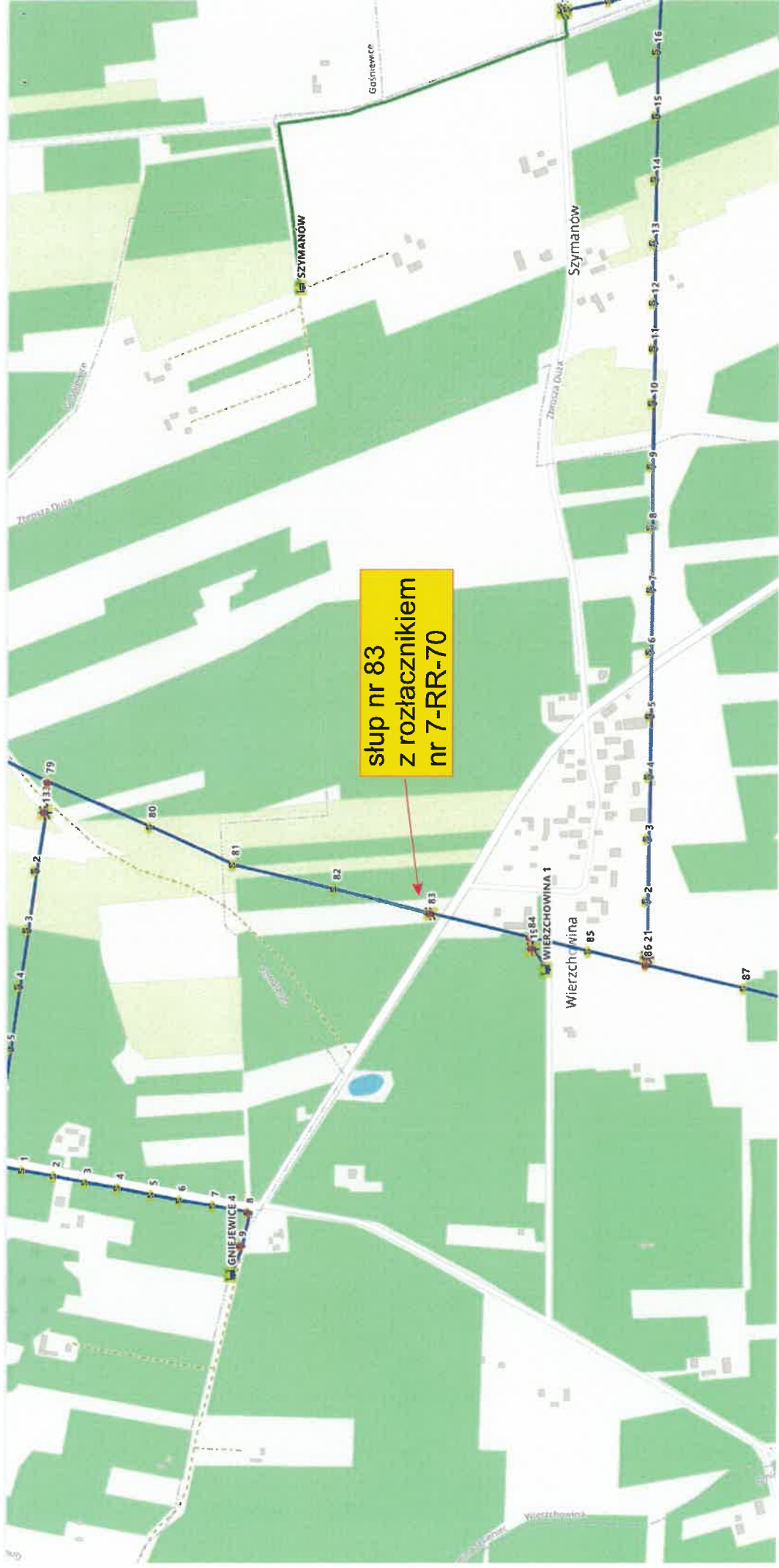
Rejon Energetyczny Grójec
Wydział Majątku Sieciowego
Kierownik
Sławomir Betcher



Przebudowa łączników zdalnie sterowanych w liniach napowietrznych SN
na terenie RE Grójec

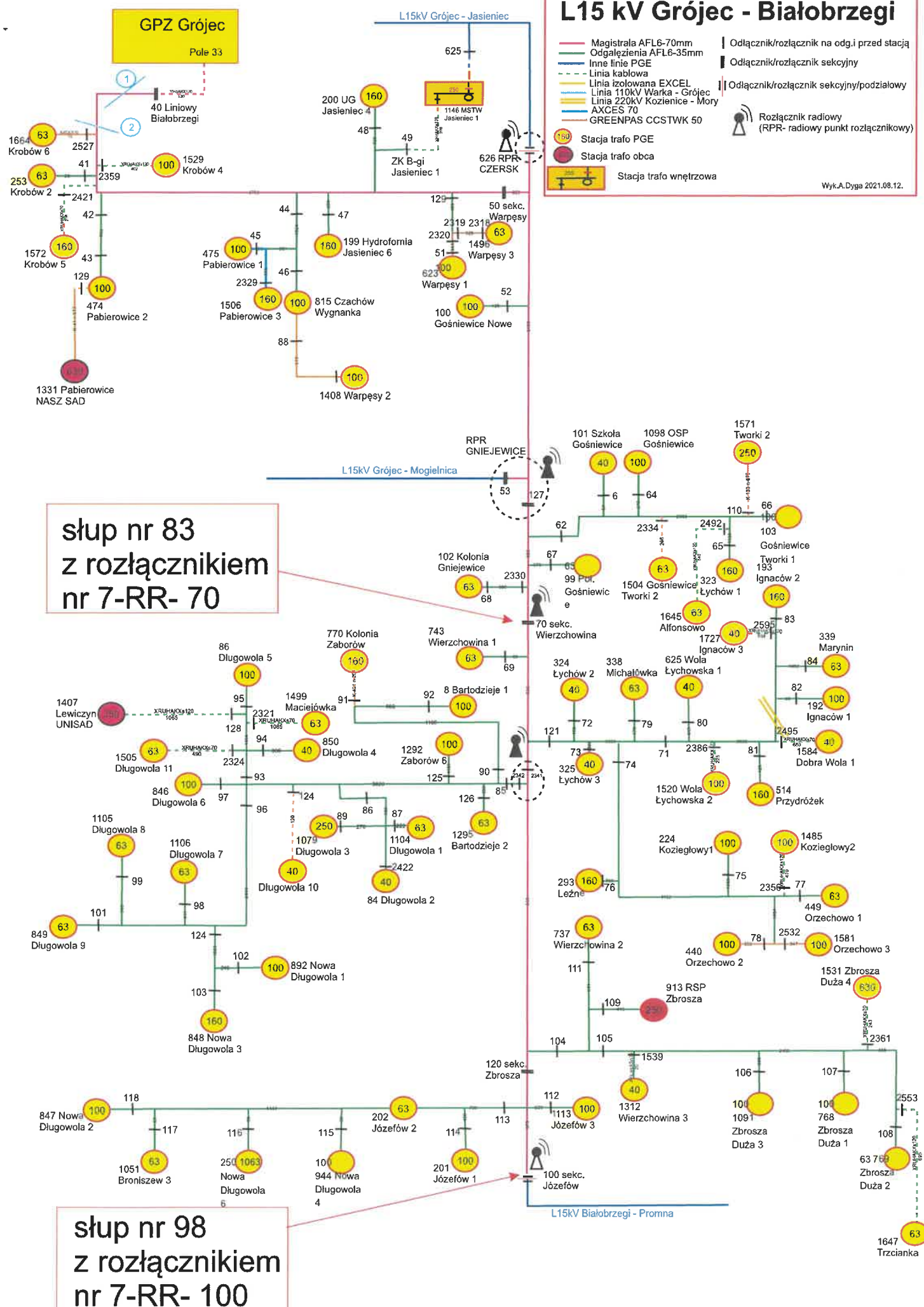
LSN Grójec - Lesznowola
Wymiana rozłącznika RPN na słupie nr 35 (sekcyjny Lesznowola)

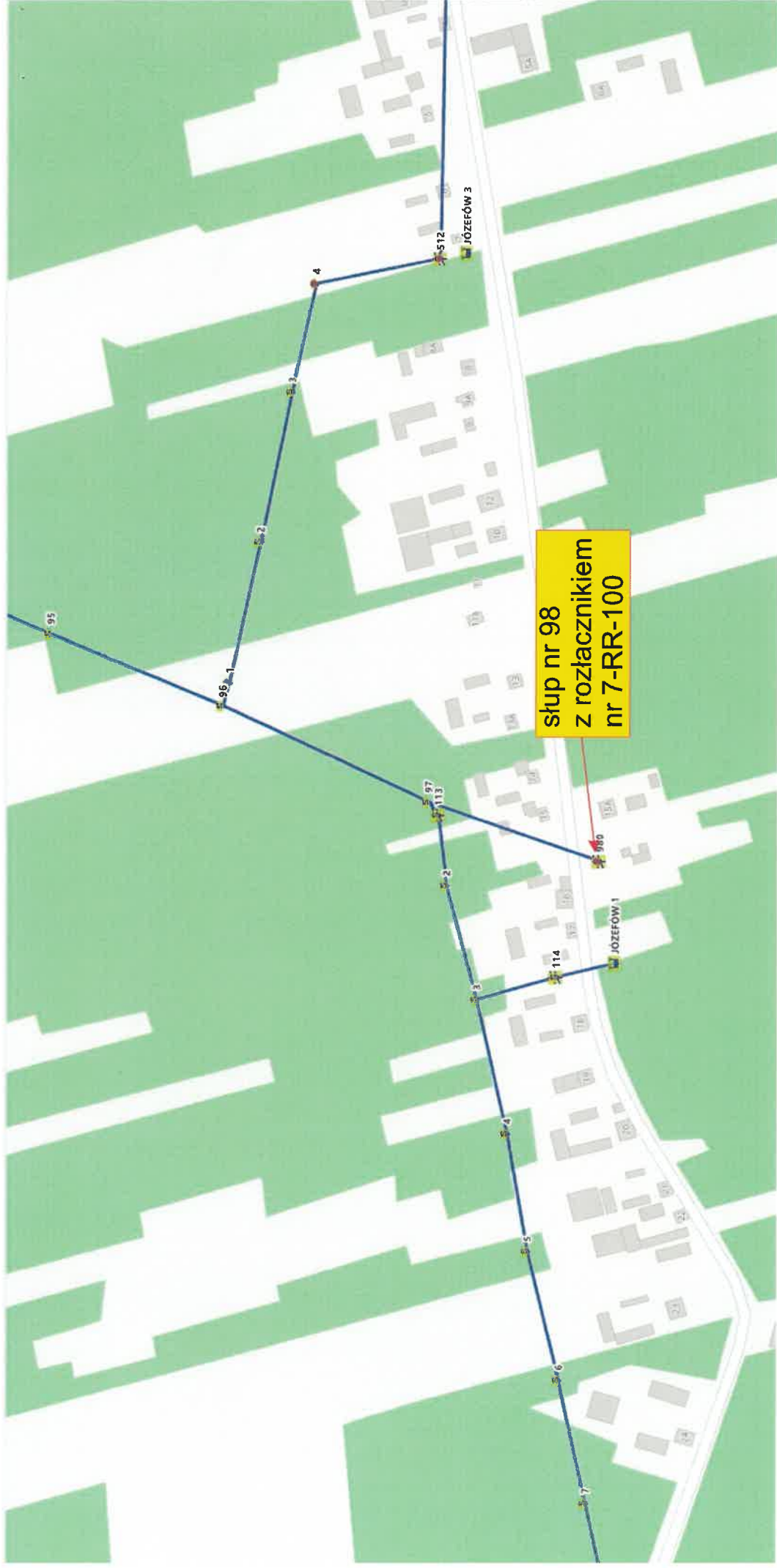




Przebudowa łączników zdalnie sterowanych w liniach napowietrznych SN
na terenie RE Grójec

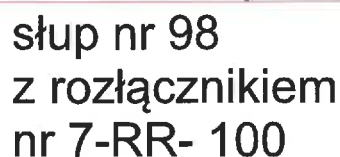
LSN Grójec - Białobrzegi
wymiana rozłącznika RPN na słupie nr 83 (sekcyny Wierzchowina)

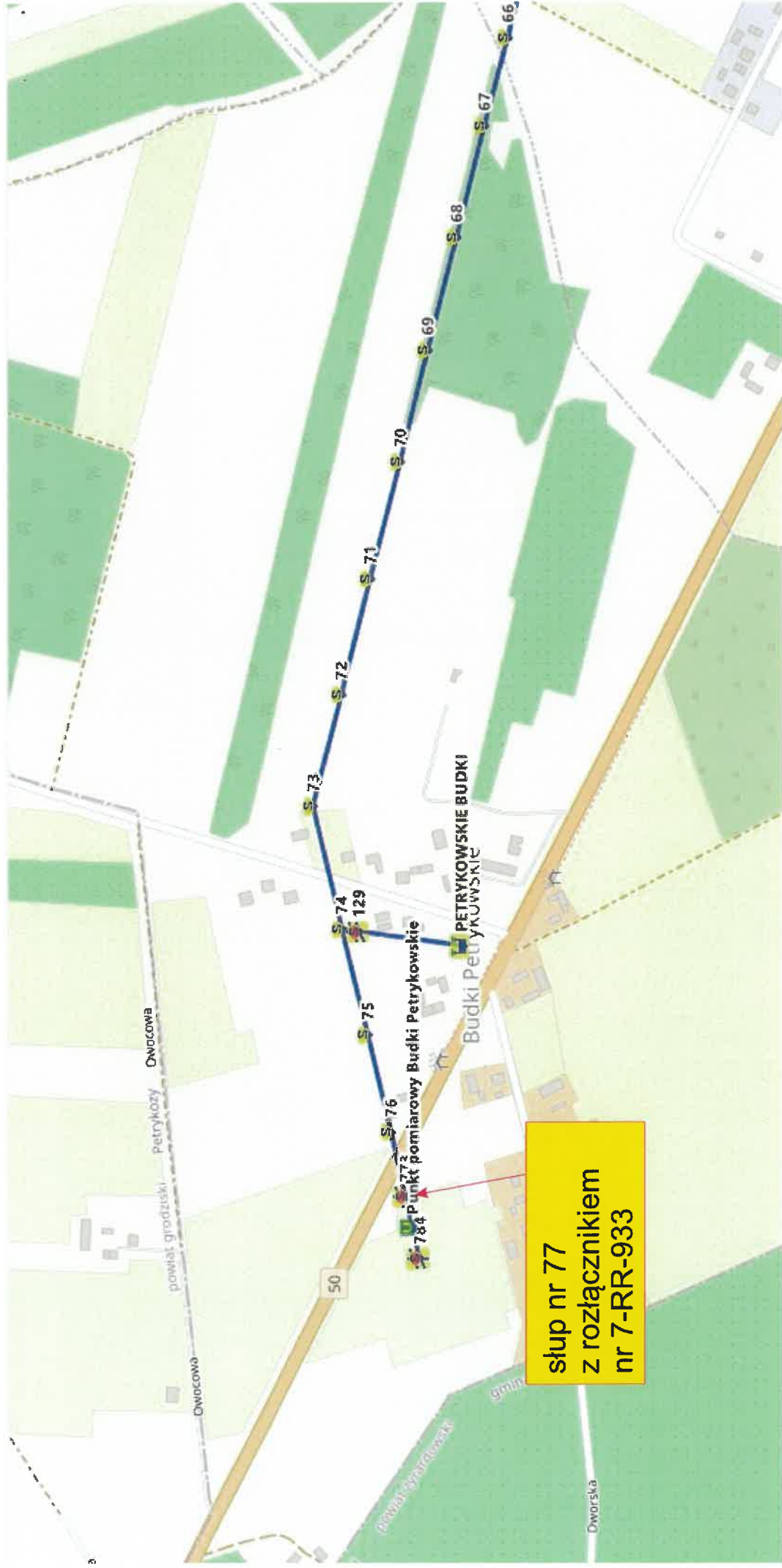




Przebudowa łączników zdalnie sterowanych w liniach napowietrznych SN
na terenie RE Grójec

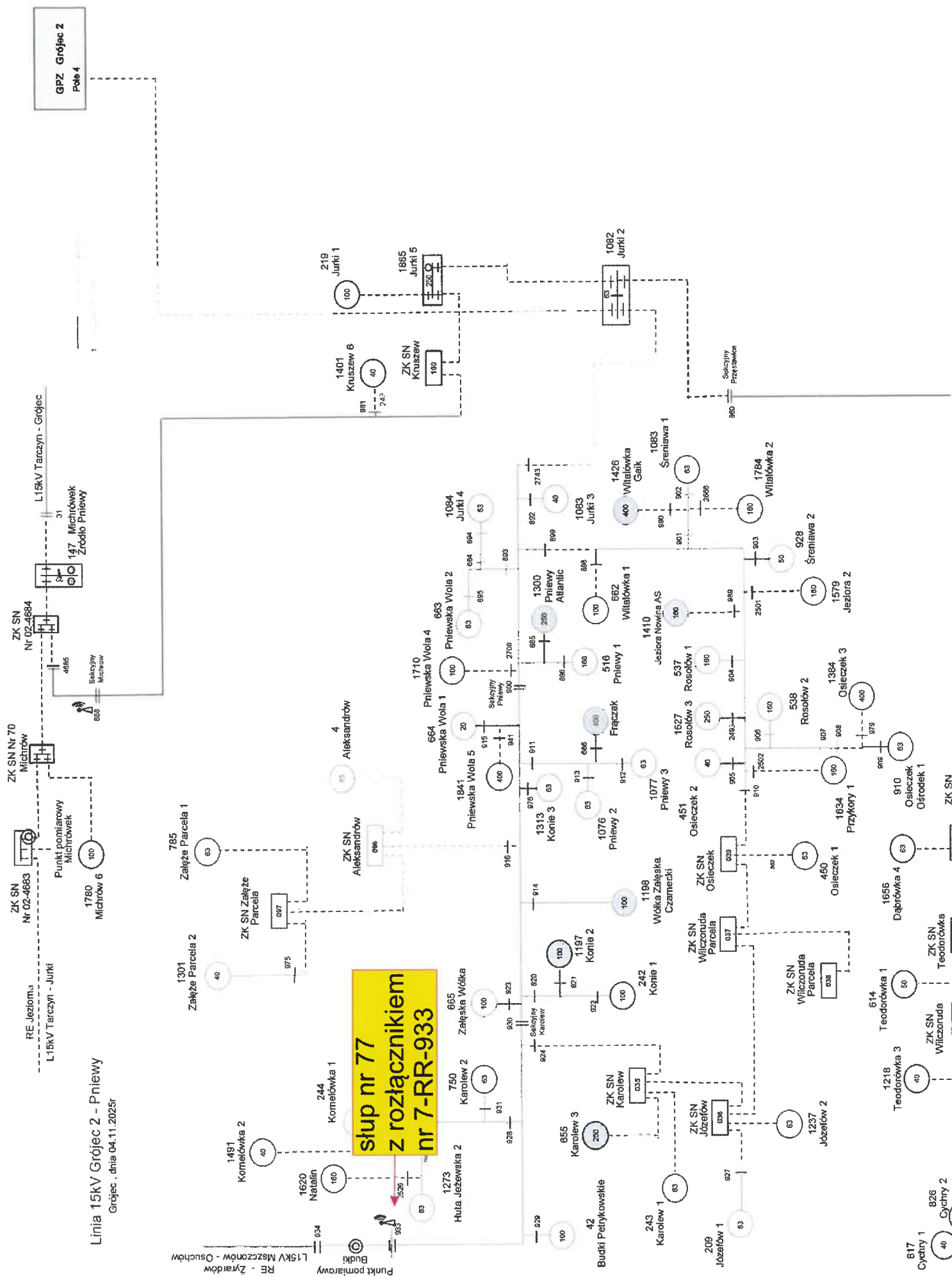
LSN Grójec - Białobrzegi
wymiana rozłącznika RPN na słupie nr 98 (sekcyny Józefów)

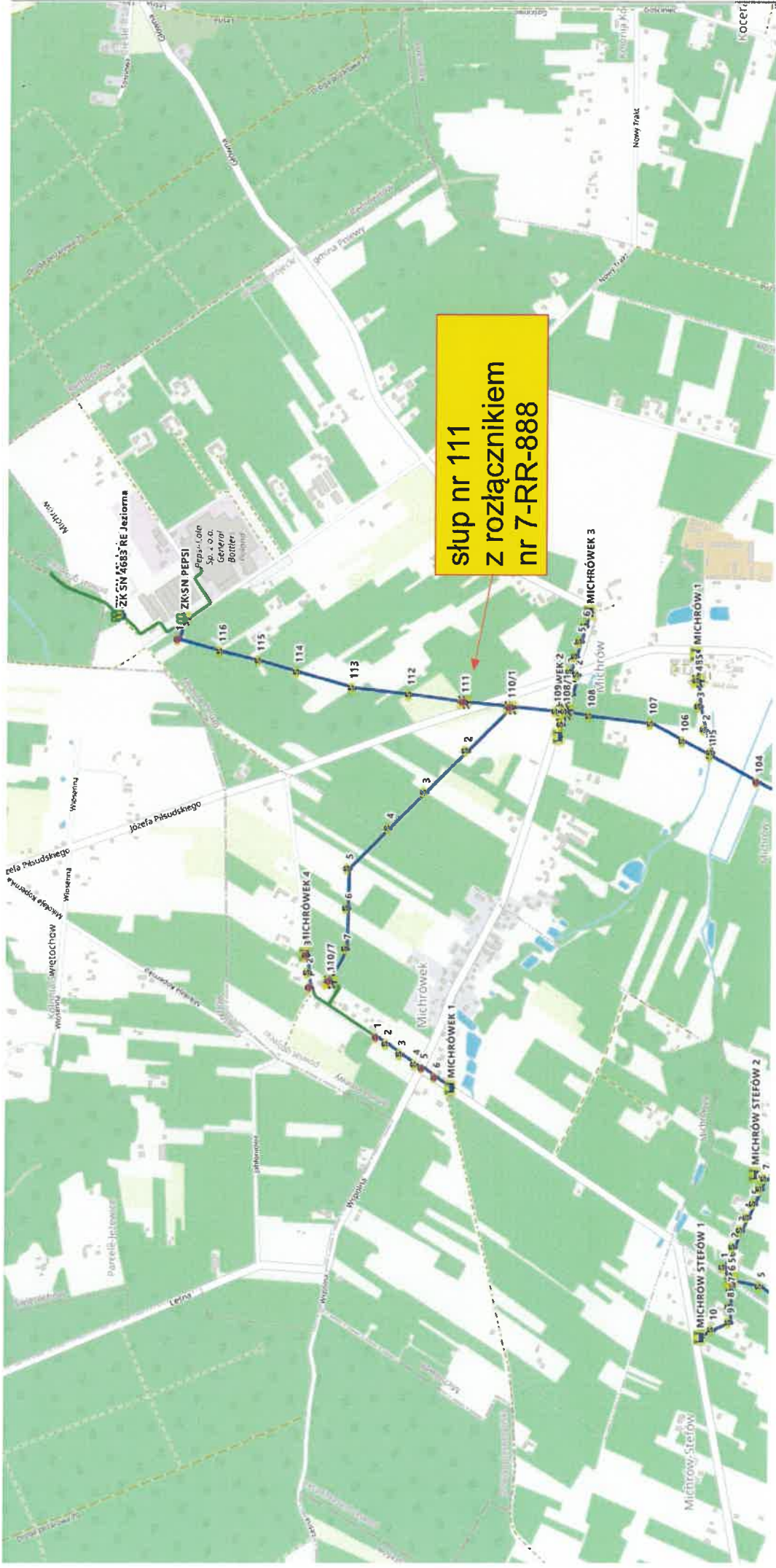




Przebudowa łączników zdalnie sterowanych w liniach napowietrznych SN na terenie RE Grójec

LSN Grójec 2 - Pniewy
Wymiana rozłącznika RPN na słupie nr 77 (PP Budki Petrykowskie)





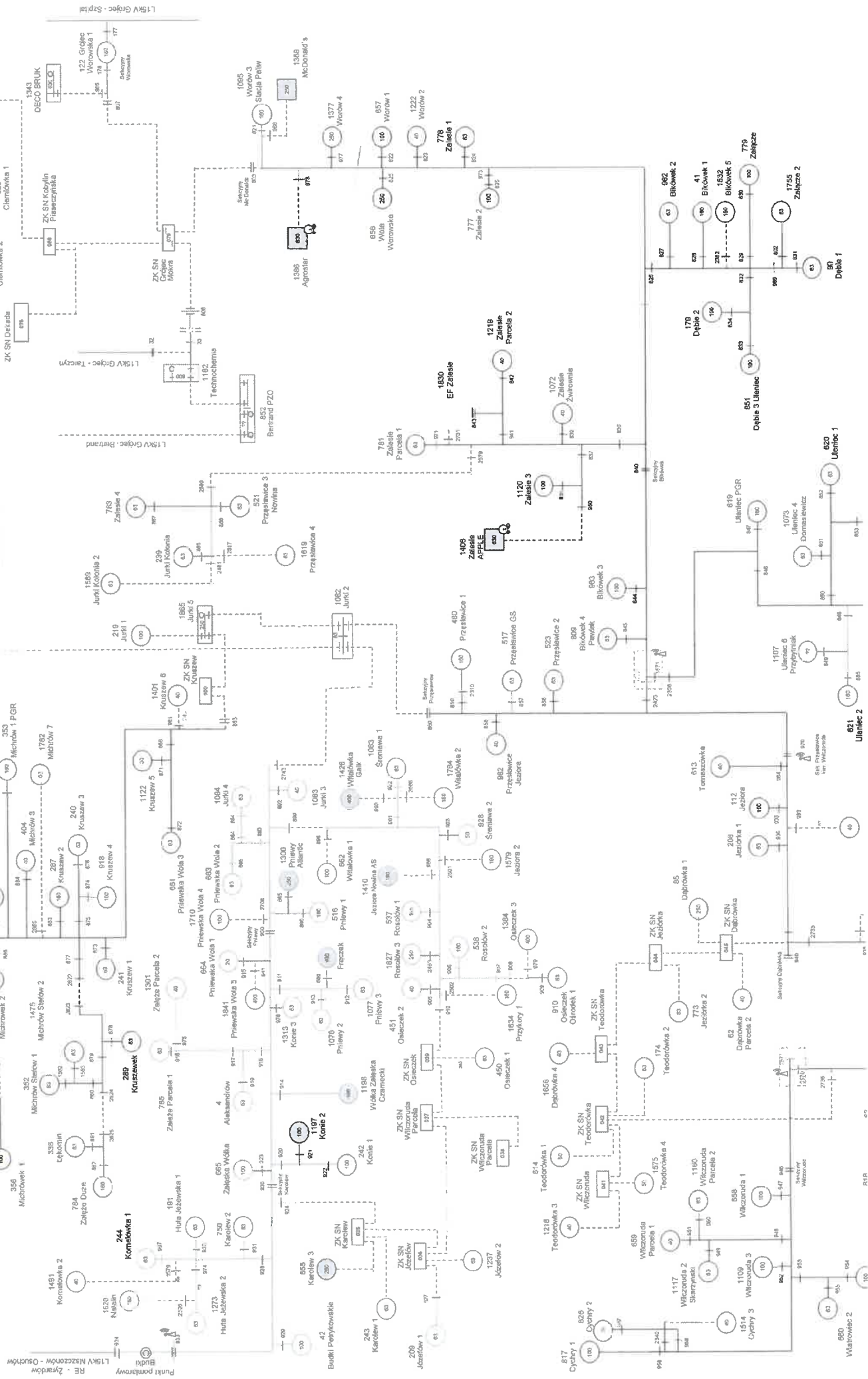
Przebudowa łączników zdalnie sterowanych w liniach napowietrznych SN na terenie RE Grójec

LSN Grójec - Mszczonów

Wymiana rozłącznika RPN na słupie nr 111 (sekcyjny Michrów)

stół nr 111
z rozłącznikiem
nr 7-RR-888

Grójec, dnia
26.11.2025r
_inia 15 kV Grójec -
Mszczonów



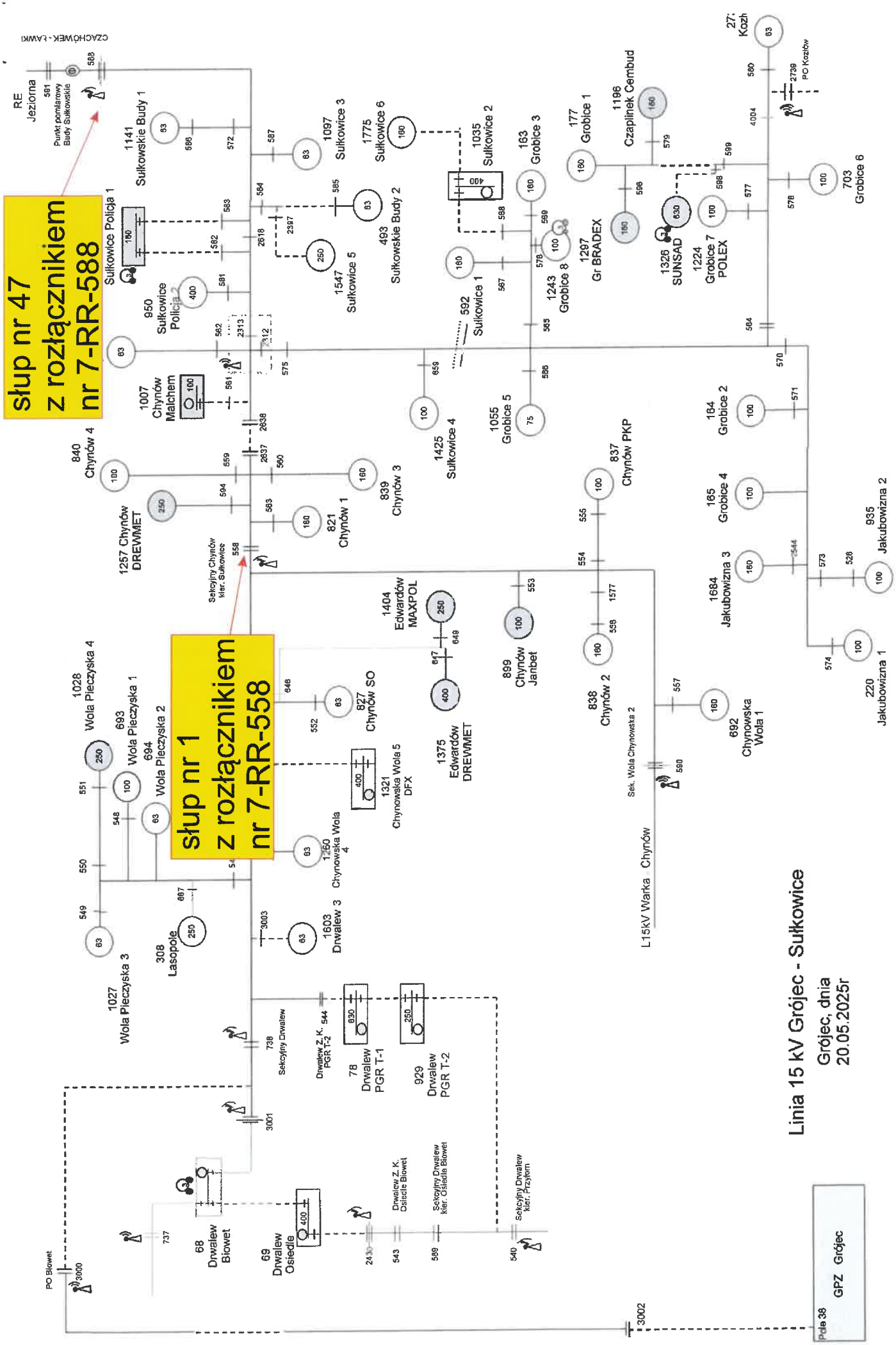


Przebudowa łączników sterowanych w liniach napowietrznych SN
na terenie RE Grójec

LSN Grójec - Sułkowiec
Wymiana rozłącznika RPN na słupie nr 47 (PP Budy Sułkowskie)

**słup nr 47
z rozłącznikiem
nr 7-RR-588**

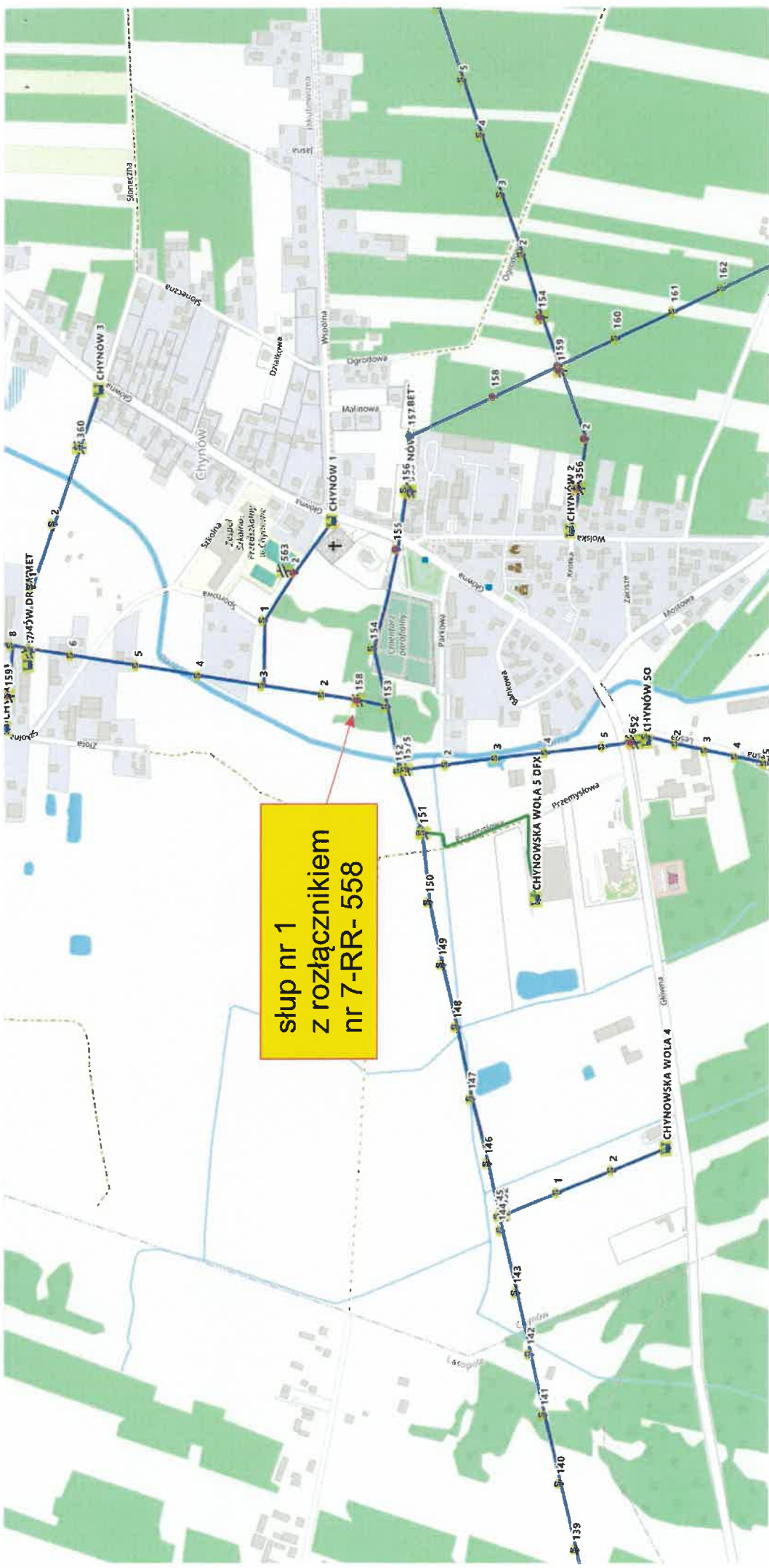
**słup nr 1
z rozłącznikiem
nr 7-RR-558**



Linia 15 kV Grójec - Sukowice

Grójec, dnia
20.05.2025r

GPZ Grójec

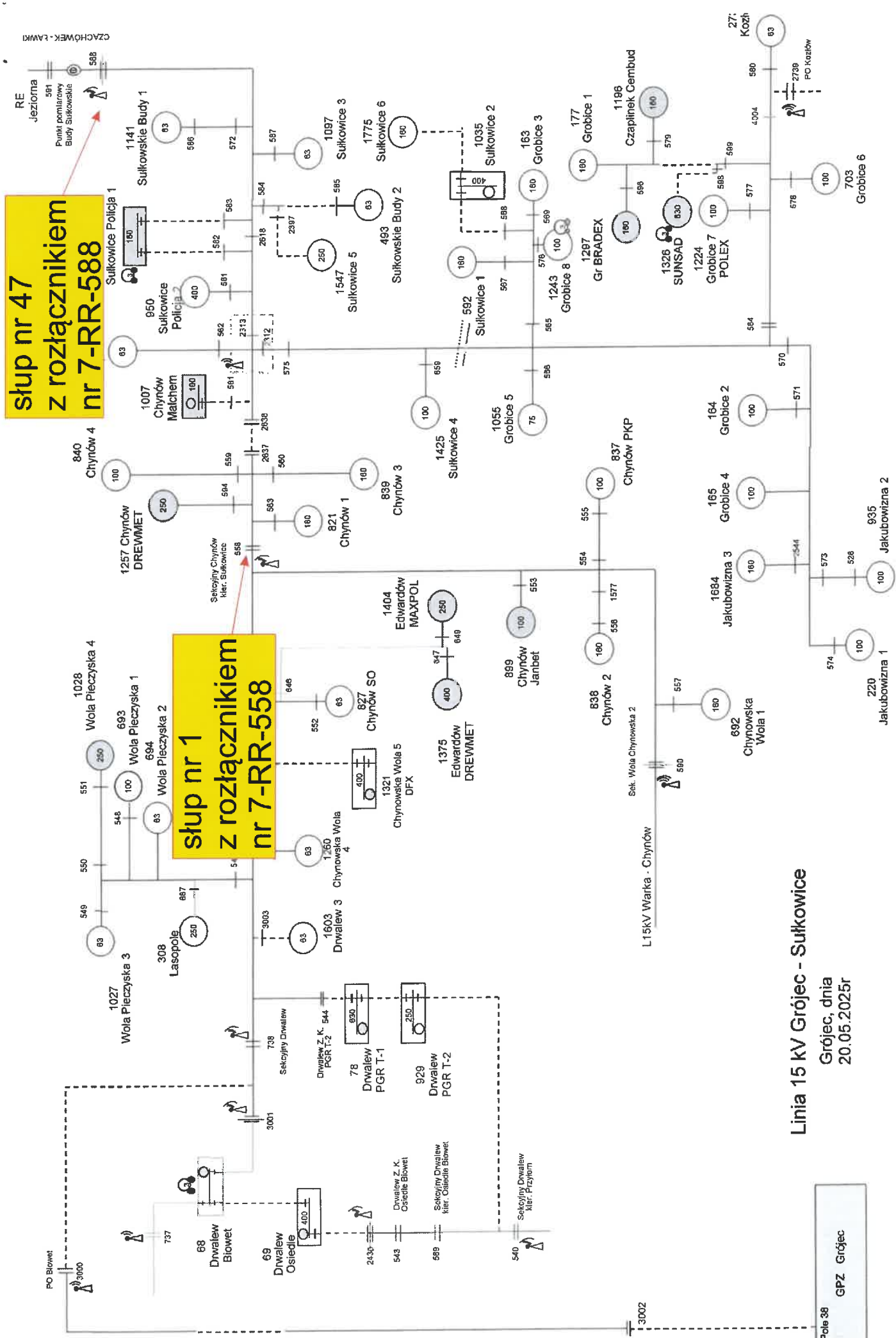


Przebudowa łączników zdalnie sterowanych w liniach SN
na terenie RE Grójec

LSN Grójec- Sułkowice
Wymiana rozłącznika RPN na słupie nr 1 (sekcji Chynów)

**słup nr 47
z rozłącznikiem
nr 7-RR-588**

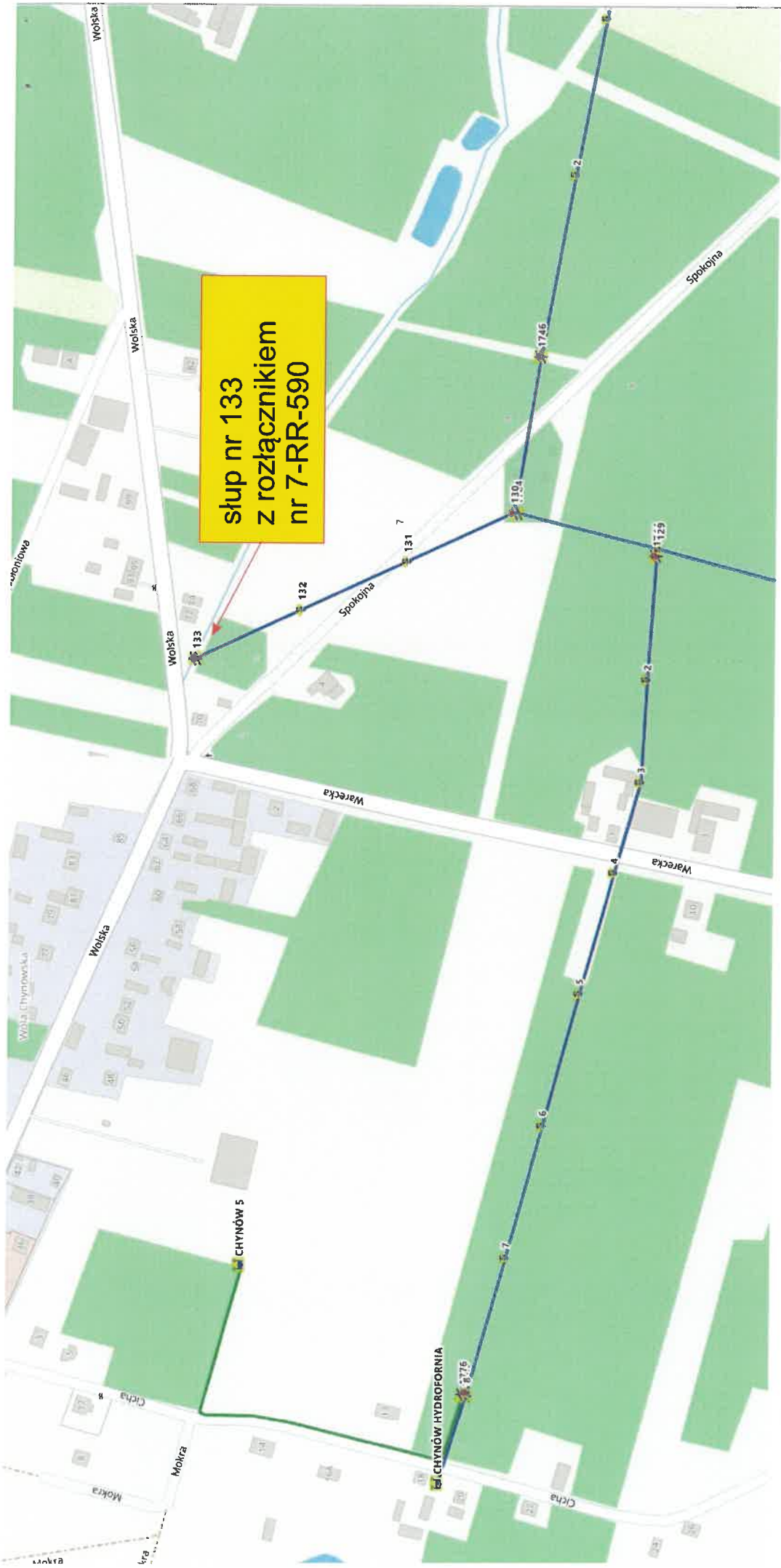
**słup nr 1
z rozłącznikiem
nr 7-RR-558**



Linia 15 kV Grójec - Sułkowice

Grójec, dnia
20.05.2025r

GPZ Grójec



Przebudowa łączników zdalnie sterowanych w liniach napowietrznych SN na terenie RE Grójec

LSN Warka - Chynów
wymiana rozłącznika RPN na słupie nr 133 (sekcji Wola Chynowska)

